

ZESTAWIENIE POWIERZCHNI POMIESZCZEN KLATKA 'A'- POZIOM PRZYZIEMIA			
Lp.	Nr.	POMIESZCZENIE	POW m2/ RAZEM
01	01	Wiatrołap	Płytki ceramiczne 4.10 m2
02	02	Pomieszczenie techniczne	Płytki ceramiczne 1.20 m2
03	03	Komunikacja	Płytki ceramiczne 8.80 m2
04	04	Przedpokój	Płytki ceramiczne 8.30 m2
05	05	Schowek	Płytki ceramiczne 1.30 m2
06	06	Kuchnia	Płytki ceramiczne 5.40 m2
07	07	Łazienka	Płytki ceramiczne 4.20 m2
08	08	Pokój	Panele podłogowe AC4 10.90 m2
09	09	Pokój	Panele podłogowe AC4 13.30 m2
10	10	Pokój	Panele podłogowe AC4 7.50 m2
11	11	Pomieszczenie techniczne	Płytki ceramiczne 17.30 m2
12	12	Garaż	Posadzka betonowa 16.10 m2
13	13	Garaż	Posadzka betonowa 17.40 m2

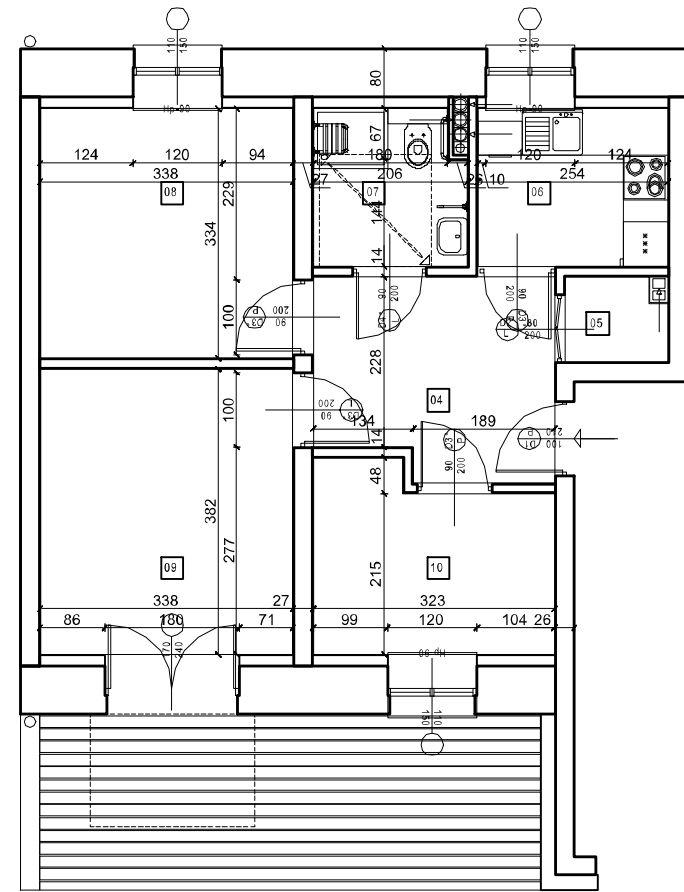
RAZEM : 115.80 m2

- W tym :
- pow. komunikacji : 12.90 m2
 - pow. mieszkań : 50.90 m2
 - pow. pom. technicznego : 1.20 m2
 - powierzchnia kotłowni : 17.30 m2
 - pow. garaży : 33.50 m2

ZESTAWIENIE POWIERZCHNI POMIESZCZEN KLATKA 'B'- POZIOM PRZYZIEMIA			
Lp.	Nr.	POMIESZCZENIE	POW m2/ RAZEM
01	01	Wiatrołap	Płytki ceramiczne 4.10 m2
02	02	Pomieszczenie techniczne	Płytki ceramiczne 1.20 m2
03	03	Komunikacja	Płytki ceramiczne 8.80 m2
04	04	Przedpokój	Płytki ceramiczne 8.30 m2
05	05	Schowek	Płytki ceramiczne 1.30 m2
06	06	Kuchnia	Płytki ceramiczne 5.40 m2
07	07	Łazienka	Płytki ceramiczne 4.20 m2
08	08	Pokój	Panele podłogowe AC4 10.90 m2
09	09	Pokój	Panele podłogowe AC4 13.30 m2
10	10	Pokój	Panele podłogowe AC4 7.50 m2
11	11	Wózkownia / rowerownia	Płytki ceramiczne 15.50 m2
12	12	Pomieszczenie techniczne	Płytki ceramiczne 1.80 m2
13	13	Garaż	Posadzka betonowa 16.10 m2
14	14	Garaż	Posadzka betonowa 17.40 m2

RAZEM : 115.80 m2

- W tym :
- pow. komunikacji : 12.90 m2
 - pow. mieszkań : 50.90 m2
 - pow. pom. technicznego : 3.00 m2
 - pow. garaży : 33.50 m2
 - pow. wózkowni : 15.50 m2



MIESZKANIE NR 1 - MOŻLIWOŚĆ PRZYSTOSOWANIA DLA OSOBY NPS

- ŚCIANY POROTHERM AKU 25/37.5
- ŚCIANY ISTNIEJĄCE
- ŚCIANY PROJEKTOWANE
- WYBURZENIA

UWAGI:
- WSZYSTKIE WYMIARY PODAWANE SĄ W CENTRYMETRACH. OBOWIĄZKIEM WYKONAWCY JEST SPRAWDZENIE WYMIARÓW W NATURZE. W PRZYPADKU JAKIEJKOLWIEK ZMIANY LUB RÓŻNICY ZAUWAŻONEJ POMIĘDZY PROJEKTEM A STANEM FAKTYCZNYM, WYKONAWCA ZOBOWIĄZANY JEST UWZGLĘDNIĆ TO PRZY REALIZACJI PRZEKAZAĆ TĘ INFORMACJĘ DO PROJEKTANTA.
- TEN RYSUNEK OBJĘTY JEST PRAWAMI AUTORSKIMI NIE MOŻE BYĆ UŻYWANY LUB REPRODUKOWANY W CZĘŚCI LUB CAŁOŚCI PRZY WYKORZYSTYWIANIU DO PRAC BEZ PISEMNEJ ZGODY AUTORA

AUTORSKA PRACOWNIA ARCHITEKTURY 'ARC-HIT'
UL. RÓŻANA 10, 53-226 WROCŁAW
PRACOWNIA: UL. KOŚCIUSZKI 76a, 50-442 WROCŁAW
TEL./071/ 372 - 53 - 87, FAX/071/ 342 - 38 - 95
EMAIL : BIURO@ARC-HIT.PL
WWW.ARC-HIT.PL

DATA:	09.2024	NUMER:	05	SKALA:	1:100
TEMAT:	PRZEBUDOWA, ROZBUDOWA, NADBUDOWA I ZMIANA SPOSOBU UŻYTKOWANIA ISTNIEJĄCEGO BUDYNKU PRZY UL. MICKIEWICZA 45A W JAWORZE NA POTRZEBY MIESZKANIOWE TBS ; DZ.NR 146/4				
INWESTOR:	Towarzystwo Budownictwa Społecznego "TBS" Spółka Z O.O. ul. Sienkiewicza 7, 58-400 Kamienna Góra				
STADIUM:	PROJEKT WYKONAWCZY				
BRANŻA:	ARCHITEKTURA				
RYSunEK:	RZUT PRZYZIEMIA				
Imię i nazwisko		nr uprawnień		podpis	
Projektant:		mgr inż. arch. Maciej Pałka		51/07/DOIA	
Sprawdził:		mgr inż. arch. Józef Pałka		460/77Wwm	
Asystent:		mgr inż. arch. Karolina Wilk - Pałka			